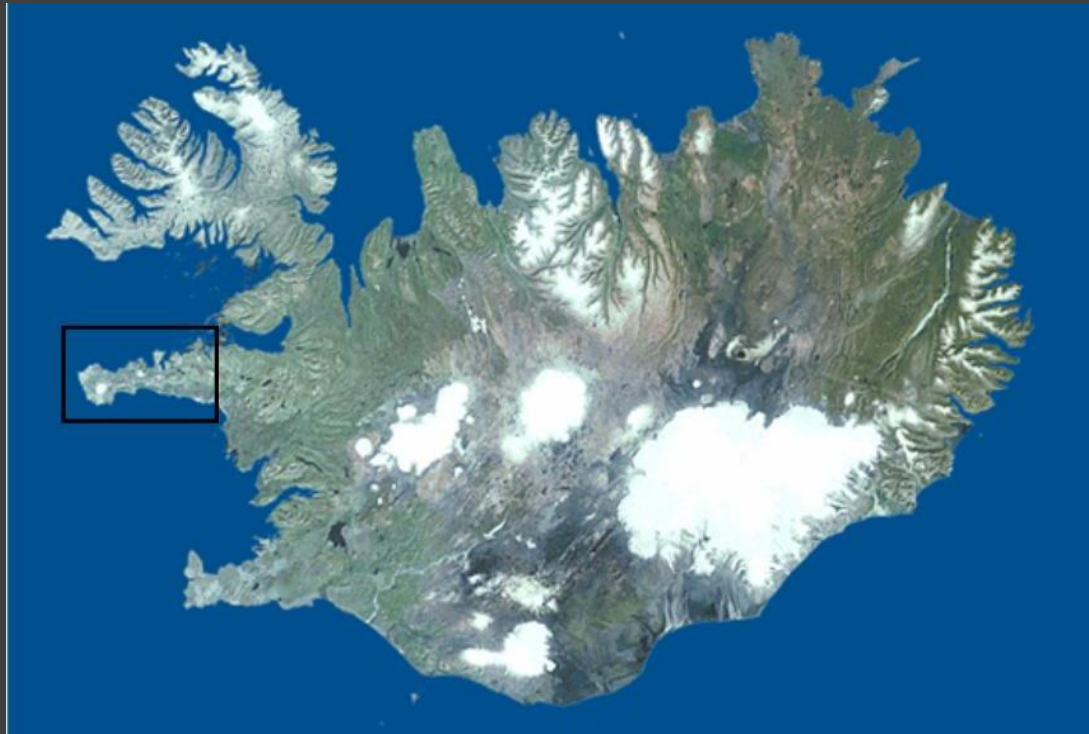
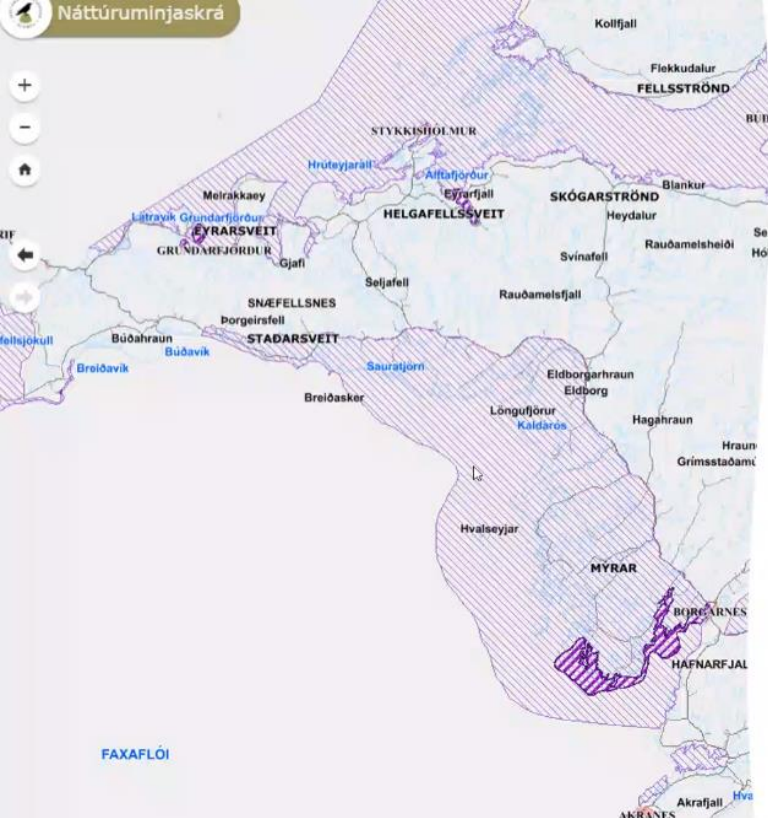


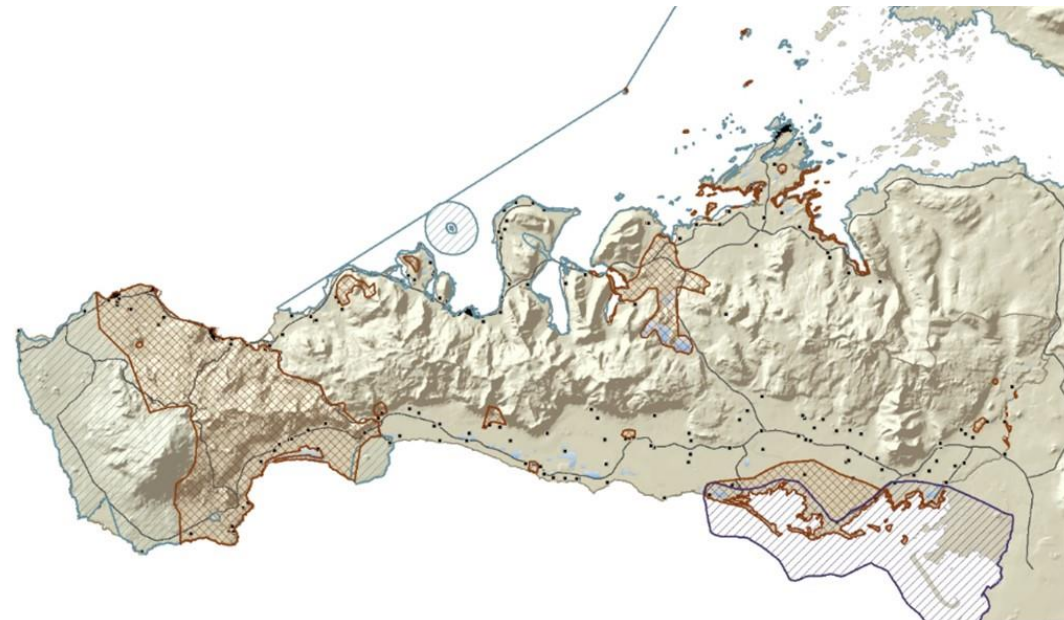
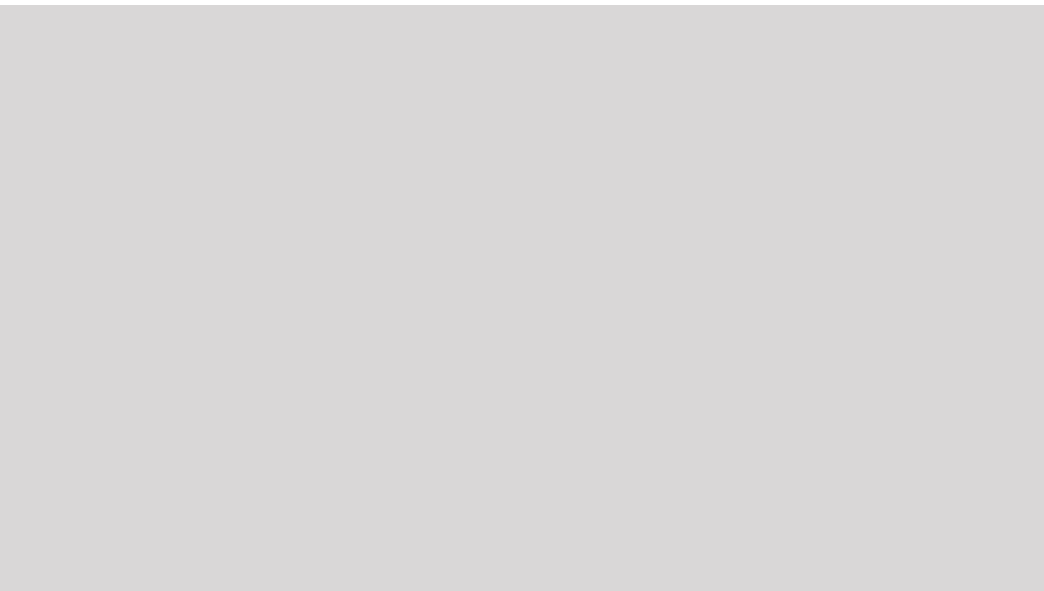
Logn (landbúnaður og náttúruvernd) á Álftavatni
Umhverfising 2021
Ragnhildur Sigurðardóttir umhverfisfræðingur í sveit





Mýrar-Löngufjörur

- Alþjóðlega mikilvægt fuglasvæði
- Á náttúruverndaráætlun
- Í tillögum Náttúrufræðistofnunar Íslands að B-hluta nátturuminjaskrár (<https://natturuminjaskra.ni.is>)



NÁTTÚRUVERND

Náttúruverndaráætlun 2004-2008
 Svæði á nátturuminjaskrá
 Friðlýst svæði
 Sérlæg um vernd Breiðafjarðar

Heimild: Umhverfisstofnun

0 20 40 60 80 km



Landbúnaður á Álftavatni
- að lifa með og á landinu

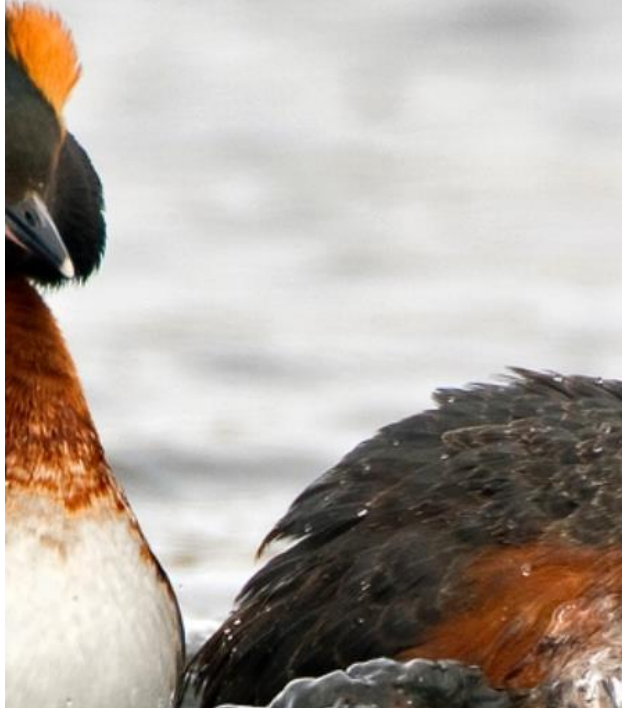
Meðalstórt sauðfjárbú
-510 vetrarfóðraðar kindur





Fjölskyldan á Álftavatni

- Gísli Örn sauðfjárþóndi
- Ragnhildur umhverfisfræðingur
- Björk, Jökull og Margrét
- Hundarnir Keli, Blíða og Daðla, kötturinn Snudda og hænur



Áll



Ástand stofns

Útdauða	Í hættu			Ekki í hættu		
EX	EW	CR	EN	VU	NT	LC

Í mikilli útrýmingarhættu



Hér á landi eru einungis fáar tegundir fiska í fersku vatni: Atlantshafslaxinn, urriði, bleikja, hornsíli og áll

Fuglatalningar frá NÍ, en það hlýtur líka að vera dýrmætt að fá þekkingu frá þeim sem horfa á lífríki svæðisins á hverjum degi



LOGN er brú á milli bænda og fagstofnana á sviði umhverfismála og náttúrufræða.

- Tilraunaverkefni þar sem bændur eru hvattir til að huga að náttúruvernd við búskap.
- Umhverfis-og auðlindaráðuneytið og Bændasamtök Íslands. Ráðgjafamiðstöð Landbúnaðarins falin verkefnastjórn
- Bændur fá aðstoð við að gera áætlun sem felur í sér samþættingu landbúnaðar og náttúruverndar.
- **Verkefnin byggja á sérstöðu og einkennum svæðisins og þeim búrekstri sem þar er stundaður.**
- **LOGN er grasrótarverkefni – hugmynda er leitað hjá bændum**
- Aðferðarfræðin er sótt í erlend verkefni
- Á Snæfellsnesi funduðu formenn búnaðarfélaganna á svæðinu, það verður áhugavert að halda áfram með jafningjafræðslu eftir heimsfaraldur

Logn: Hvernig mælum við árangur

Endurheimt votlendis – t.d. fylgjast með breytingum á náttúrufari/tegundum - vöktun á breytingum á fuglalífi, vatnshæð - nota myndatökur.

Margir mælikvarðar mögulegir fyrir endurheimt vistkerfa, t.d. vöxtur og þéttleiki á birki eða undirgróðri.

Fuglar eru góðir mælikvarðar – gefa t.d. vísbendingu um að gróðurfar sé í ákveðnu ástandi.

Fiskar - passa að veiðin sé skráð. Rafveiða til þess að fá nákvæmari niðurstöðu.

Vargur í auknu mæli gefur vísbendingu um að eitthvað sé á svæðinu eða í nágrenninu.

Mælikvarðar Landgræðslunnar – Nota við beitarstýringu (Grólinn og leiðbeiningar um hrossa- og sauðfjárhaga)

Nýting búfjáraburðar

Breytingar á gróðri eða fuglalífi

Vöktun á gróðri og skógi - fylgjast með breytileika getur verið tengt ýmsu – nota myndatökur.

Örnefni og sögur – mælikvarði á að fólk þekki landið og þyki vænt um það



Munnar til að segja sögur

LOGN - námskeið

Boðið er upp á tólf netfyrirlestra.
Hægt er að taka þátt í námskeiðum með að skrá sig inn á heimasíðu RML.

Fyrir skráningar er hnappur á forsiðu rml.is merktur:
„LOGN netfyrirlestrar“

Fyrirlestrar hefjast kl. 13:00

- 14. apríl - Kynning á LOGN
- 15. apríl - Kynning á erlendu verkefni
- 17. apríl - Viðhorf bænda
- 20. apríl - Náttúruvernd og friðlýsingar
- 22. apríl - Gróður og vistgerðir
- 24. apríl - Fuglar og dýralíf
- 27. apríl - Líf í vötnum
- 29. apríl - Endurheimt vistkerfa
- 30. apríl - Búrekstur og náttúruvernd hagnýt atriði og reynsla af friðlandi
- 4. maí - Endurheimt landnámskóga
- 6. maí - Náttúruvernd og landbúnaður í skipulagi sveitarfélaga
- 8. maí - Náttúruvernd og landbúnaður, raunhæf nálgun, nýsköpun og rekstur

Ítarlegri upplýsingar um fyrirlestra má finna á heimasíðu RML - www.rml.is

Tölum saman!

LOGN er brú á milli bænda og sérfræðinga fagstofnanna á sviði náttúrufræða og umhverfismála.

Upplýsingar um LOGN veitir:

Sigurður T. Sigurðsson
Ráðgjafi og verkefnastjóri LOGN

Netfang: sts@rml.is

Símanr.: 516 5078 / 776 8778



Ráðgjafarmiðstöð
landbúnaðarins
Óseyri 3
603 Akureyri

Sími: (+354) 516 5000
Netfang: rml@rml.is
www.rml.is

LOGN

Landbúnaður og náttúruvernd

Ný nálgun við
náttúruvernd á
landbúnaðarsvæði

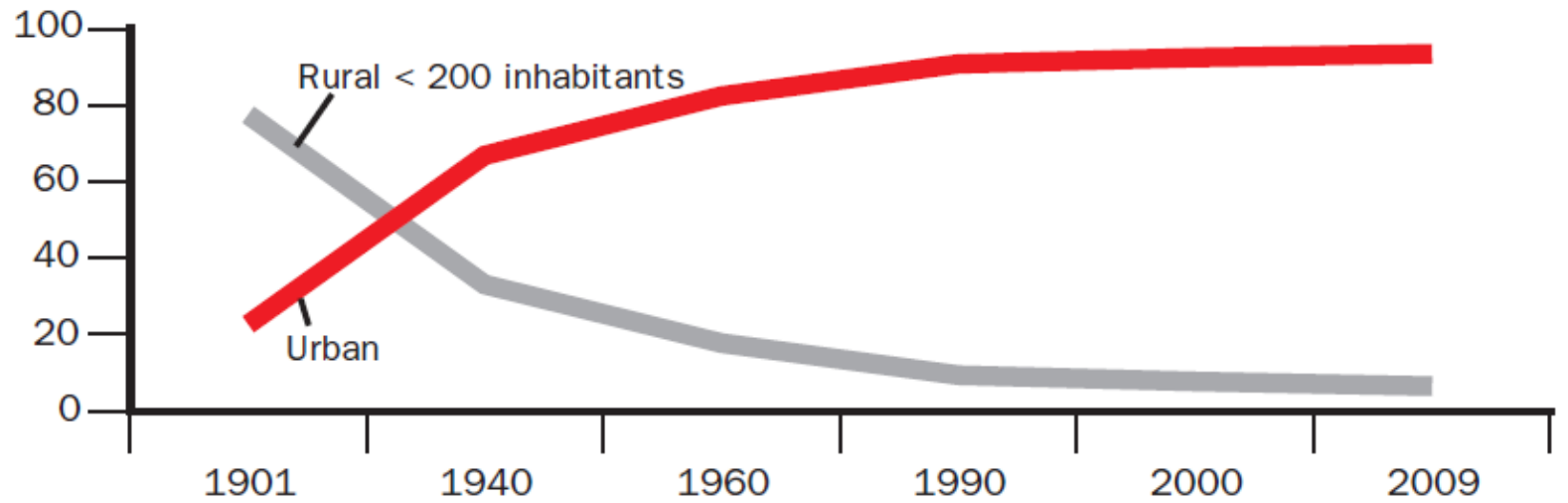




Mörg
tækifæri
Miklar
breytingar



The urbanization of Iceland 1901-2009



Source: Statistics Iceland.

Hvers vegna LOGN?

- **Bætt lífsskilyrði fyrir almenning, t.d. með hreinna vatni, betra lofti, auknum líffræðilegum fjölbreytileika o.fl.**
- Fjölbreyttari störf til sveita
- Auknar líkur á nýliðun / ættliðaskiptum
- Marka sérstöðu í markaðsmálum
- Nýsköpun og framþróun
- Kallar vonandi fram jákvæða ímynd á landbúnaði og landbúnaðarafurðum
- Menningarlandslag



Stefna Snæfellsness í sjálfbærri þróun

Sameiginleg stefna sveitarfélaga á Snæfellsnesi um sjálfbæra þróun í umhverfis-, menningar-, samfélags- og efnahagslegu tilliti.

Snæfellsnes einkennist af náttúrufergurð og fjölbreytni, með Snæfellsjökul sem helsta kennileiti. Á Snæfellsnesi búa um 4.000 manns. Byggðin er dreifð og helstu atvinnuvegirinn eru útgerð, fiskvinnsla, menntun, ferðaþjónusta, landbúnaður, verslun og þjónusta.

Sveitarfélögin á Snæfellsnesi hafa sýnt frumkvæði í þágu sjálfbærrar þróunar á Íslandi undanfarinn áratug. Í samræmi við þetta hafa sveitarfélögin Stykkishólmsbær, Helgafellssveit, Grundarfjarðarbær, Snæfellsbær og Eyja- og Miklaholtshreppur, svo og Þjóðgarðurinn Snæfellsjökul, sett sér þessa sameiginlegu stefnu um sjálfbæra þróun með það að markmiði að samfélögin verði umhverfisvænni frá ári til árs.

Sveitarfélögin á Snæfellsnesi leitast við að fylgja ákvæðum alþjóðlegra samþykta og innlendra áætlana, auk þess sem tekið er mið af öllum öðrum lögum, reglugerðum, samningum og öðrum samþykktum sem varða þá þætti sem stefnan nær til, svo og af siðareglum Alþjóðaferðamálastofnunarinnar (UNWTO).

Sveitarfélögin á Snæfellsnesi leitast við að hafa græn gildi að leiðarljósi í allri sinni starfsemi og miða ákvarðanatöku við að reyna að lágmarka neikvæð umhverfisáhrif af henni. Þau beita fyrirbyggjandi aðgerðum til að koma í veg fyrir rýrnun náttúrulegra og félagslegra auðlinda, og hvetja fyrirtæki, stofnanir, félög og einstaklinga til að fylgja því fordæmi og bæta frammistöðu sína í átt að sjálfbærri þróun.

Sveitarfélögin hafa einsett sér að:

1. Vinna að stöðugum úrbótum á eigin frammistöðu í umhverfislegu, efnahagslegu og menningar- og félagslegu tilliti, með hljóðjón af viðmiðunarskýrslum EarthCheck fyrir svæðið.
2. Láta vinnuafli, vörur og þjónustu af svæðinu njóta forgangs.

Sveitarfélögin á Snæfellsnesi halda uppi samskiptum við alla hagsmunaaðila til að tryggja samræmdar aðferðir við að ná framúrskarandi árangri í umhverfis- og félagsmálum sem og þeim menningar- og efnahagslegu. Skilvirk miðlun upplýsinga í formi ársskýrslu er liður í þessum samskiptum, svo og opið samráð við alla hagsmunaaðila um starf sveitarfélaganna að sjálfbærri þróun.

Sveitarfélögin á Snæfellsnesi vinna sameiginlega og hvert í sínu lagi að uppbyggingu og eftirfylgni langtímaáætlunar um sjálfbæra þróun, í samræmi við samþykktir Heimsráðstefnu Sameinuðu þjóðanna um umhverfi og þróun í Rio De Janeiro árið 1992 og loftslagsráðstefnunnar í París 2015.

Þessi stefna hefur verið formlega samþykkt af öllum hlutaðeigandi sveitarstjórnum og kynnt íbúum.

Samþykkt og undirritað f.h. sveitarfélaganna á Snæfellsnesi, 2. október 2018.

Eyja- og Miklaholtshreppur
Oddviti Eyja- og Miklaholtshrepps

Helgafellssveit
Oddviti Helgafellssveitar
Guðein Fenjúlóttó

Grundarfjarðarbær
Björg Þorsteinsdóttir
Stykkishólmsbær

Stykkishólmsbær
Takkó Björnín Lárusdóttir

Snæfellsbær
Kjartan Þorsteinsson
Snæfellsbær

Tenging SSK við Heimsmarkmið SP



SVÆÐISSKIPULAG SNÆFELLSNESS 2014 - 2024
Tenging við Heimsmarkmið Sameinuðu þjóðanna um sjálfbæra þróun



Vinnuhópar

snæfellskur náttúruauður



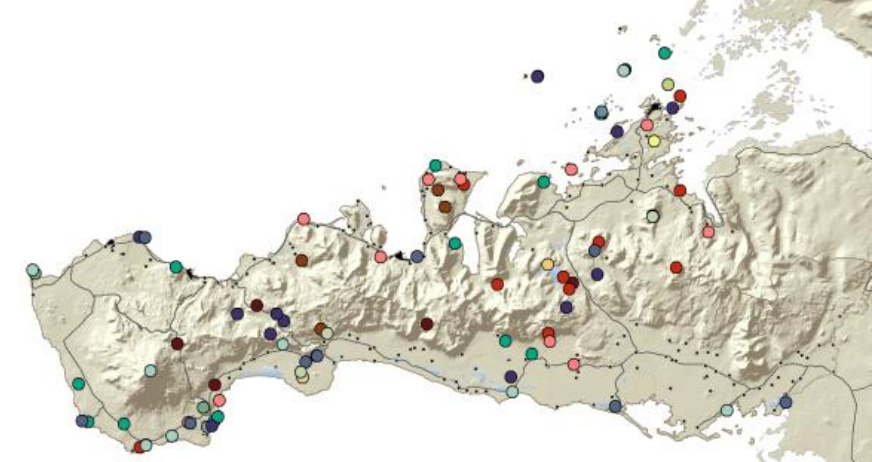
snæfellskur menningarauður



snæfellskur þekkingarauður



Svæðisgarður á Snæfellsnesi



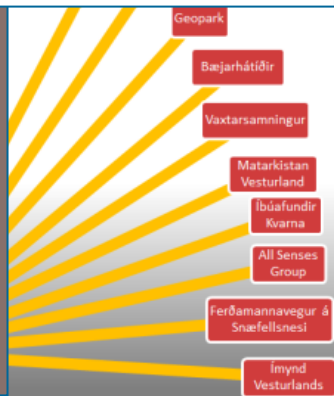
ÞJÓÐSÖGUR

- Draugur
- Fjörulali
- Gull
- Helgi
- Lásagras
- Náttúrusteinar
- Tröll
- Óskir
- Dráp
- Galdrar/Kraftaskáld
- Hafmeyja
- Huldufólk
- Nykur
- Skrímsli
- Álög

Hálmik: Kennsluvefni Höfu Hleinsdóttur: <http://www.fva.is/harpa/fva/sggur.htm>; Árbók PÍ, 1982, 1986; Íslenskt vortatal, 1990; Íslenska handbók: náttúra, saga og sérkennt, 1999.




GAGNA-ÖFLUN	Upplýsingar úr landfræðilegum gagnagrunnum	Upplýsingar úr eldri og nýrri verkefnum	Upplýsingar frá íbúum og ferðamönnum			
FLOKKUN OG KORTLAGNING	Landmótun og vatnafar	Lífriki	Atvinnulíf, búseta og landnotkun			
GREINING OG TÚLKUN	Sérstaða og staðarandi	Áskoranir	Tækifæri	Áherslur		
STEFNUMÓTUN OG UMHV.MAT	Lífsgæði	Landslag	Matur	Iðnaður	Ferðalag	Grunngerð



Áfram veginn
Tölum og
vinnum saman
til að finna
bestu lausnirnar





Þar sem Jökulinn ber við loft....

Takk fyrir